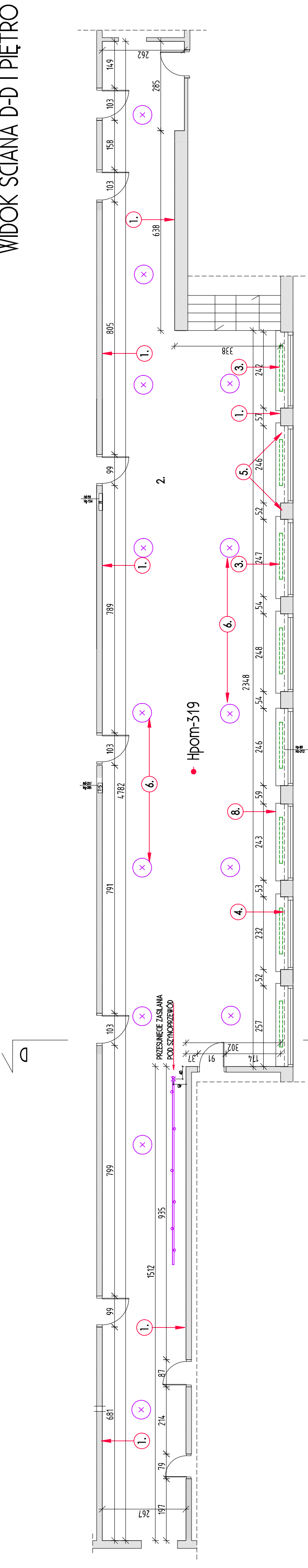
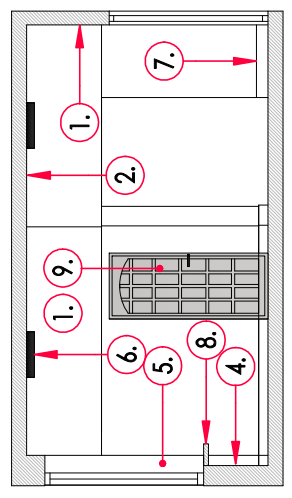


Wszystkie ściany i sufit przed nałożeniem warstwy wykończeniowej, oszlifować, wyrównać gładzią wszelkie nierówności, zaszpachlować ew. pęknięcia, uzupełnić tynki po wkładach (np. przewodów elektrycznych), zatrzeć, zabezpieczyć odpowiednim podkładem, pomalować.

WIDOK ŚCIANA D-D I PIĘTRO



Pow. korytarza-213,0m2
 Pow. ścian.-380,25m2

- 1). Ist. ściany malować farbami do wnętrz cemicznymi wg sposobu podanego na rysunkach aranżacji wnętrz
- 2). Sufit malować na kol. biały.
- 3). Istniejące grzejniki (szt.6) pomalować emalią do grzejników (żeliwnych) na kol. ściany. (matowy)
- 4). Wnęki podokienne pomalować na kol.ściany wg widoku ściany C-C proj. aranżacji wnętrz
- 5). Głęb. okienne malować na kol. ściany do wys. odcęcia wujej na kol. biały wg widoku ściany C-C proj. aranżacji wnętrz
- 6). Proj. oprawy oświetleniowe wg rys.aranżacji wnętrz i zestawienia.
- 7). Ist. cokoły - gres
- 8). Ist. parapety podokienne wyczyścić.
- 9). Ist. drzwi pomalować oszlifować i malować zgodnie z proj. aranż. wnętrz
- 10). Ubijki przy ościeżnicach uzupełnić, poszpachlować i malować na kolor ściany

RZUT I PIĘTRO

LEGENDA:

- elem. projektowane
- ściany istniejące

UWAGA:

PRZED PRZYSTĄPIENIEM DO PRAC BUDOWLANYCH I WYKOŃCZENIOWYCH
 WYMIARY NALEŻY SPRAWDZIĆ W NATURZE

14SZT

⊗

ISTNIEJĄCE OPRAWY DO WYMIARY NA OPRAWY TYPU PŁAFON ZE ZINTEGROWANYM LEDEM Ø 60cm
 60W/5400lm/840 230V BARWA ŚWIATŁA 4000K
 OBUJOWA OPRAWY STRUKTURA CZARNY MAT Ø 60cm WYS.5cm
 MATERIAŁ STAL I POLIWĘGLAN, KŁOSZ MIECZYNY

15SZT

⊗

OPRAWY PROJEKTOWANE SZYNOPRZEWODY 1 FAZOWE 18,6m
 MONTAŻ MATYKOWY, WYKONCZONE CZARNE, ZASILANIE/SZYN/KONKOWE
 Z 6 OPRAWAMI DO SYSTEMU T1 1x4x10 Ø 52mm H 125mm CZARNE
 ŻARÓWKI 4000K 555lm

PROJEKT REMONTU I ARANŻACJI WNETRZ KORYTARZA PARTERU, I PIĘTRA, II PIĘTRA ORAZ POMIESZCZENIA "SPOTKAN U NORWIDA"	
ADRES	ul. ZWIĘRZYŃCIECKA 9A 15-312 BIAŁYSTOK, DZ. NR 1887/2 OBRĘB 2
INWESTOR	IV LO W BIAŁYMSTOKU im. CYPRIANA KAMILA NORWIDA
INOWYKRES	RZUT PIĘTRO I - PROJ. ACH.-BUD.
PROJEKTANT	PROJEKT ARANŻACJI WNETRZ
	skala 1:100
	rys. A5
	data
	nr uprawnień
	mgr inż. arch. Magdalena Artysiewicz
	mgr inż. arch. Agnieszka Morfko
	BI-P40/KK/26/2004